

ROMA

Domenica 10 Maggio - agg. 18:35

Welcome Hera LUCE e GAS

Bonus su Luce e Gas. I primi consumi te li offriamo noi

Coronavirus, il presidente della Federanziani: «Ancora pochi test regolari nelle Rsa»

ROMA > NEWS

Venerdì 8 Maggio 2020



«La Fase 2 è partita per tutti, ma non per gli anziani ospiti delle Rsa. Non è pensabile parlare di Fase 2, infatti, quando parliamo di residenze per anziani, senza avere un supporto trasparente, chiaro e costante da parte delle istituzioni su alcuni punti fondamentali per garantire la ripresa e il mantenimento della rete del welfare». Lo afferma Roberto Messina, Presidente Nazionale di Senior Italia FederAnziani. «Anzitutto riscontriamo con allarme che manca ancora - aggiunge - la capacità del sistema di effettuare costantemente lo screening, ovvero tamponi più test sierologici sia degli ospiti che del personale delle Rsa. Ci chiediamo come sia possibile in tal modo mantenere la sicurezza delle strutture e prevenire il contagio. E' urgente, inoltre, che la rete ospedaliera possa riprendere a svolgere l'attività di emergenza-urgenza, con la conseguente possibilità di invio in Pronto Soccorso degli ospiti delle Rsa in caso di acuzie che lo richiedano. Occorre inoltre una riapertura della Rsa al territorio secondo un percorso protetto ma che garantisca la veloce ripresa dell'attività, con linee guida che siano sostenibili. In mancanza di tali provvedimenti urgenti non possiamo pensare che si riesca a contenere il contagio». «Col nostro Advisory Board formato dai massimi esperti del settore abbiamo chiesto a gran voce che - sottolinea - sia rafforzato il ruolo della sanità territoriale affinché possa gestire anche il

Welcome Hera LUCE e GAS

Bonus su Luce e Gas. I primi consumi te li offriamo noi




Carlo Cracco a Milano il ristorante riapre: ecco quanto costa un pranzo take away dello chef

Totti e l'appello per i bisognosi di Lecce

trasferimento degli ospiti in ambito familiare ove possibile prevedendo un ruolo di primo piano dei Mmg e degli specialisti ambulatoriali nella partecipazione alle attività territoriali, dotati degli indispensabili sistemi di monitoraggio. Occorre intensificare la lotta contro le situazioni irregolari, con il rafforzamento delle attività di ispezione e verifica del rispetto delle norme per accertare ogni responsabilità. D'altro canto non dobbiamo dimenticare quelle strutture regolari, che hanno operato e stanno operando nel pieno rispetto dei protocolli».

© RIPRODUZIONE RISERVATA

POTREBBE INTERESSARTI



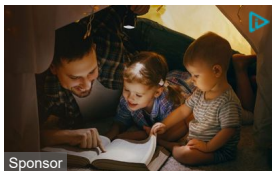
Sponsor

L'incredibile Smartwatch con ECG che sta conquistando l'Italia (E20 Smartwatch)



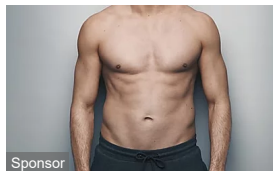
Sponsor

Il costo delle auto ibride potrebbe sorprenderti (Hybrid Cars | Sponsored Listings)



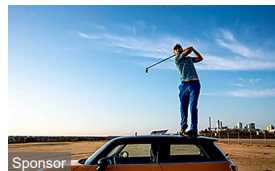
Sponsor

Prezzo Netto Special LUCE e GAS (HERA)



Sponsor

Scopri come depilare l'inguine senza tagli! (braun.com)



Sponsor

Riparti con Verti RESTART! Puoi avere fino a 60 giorni di Polizza Auto Gratis (Verti.it)



Sponsor

Speaker wireless JARRE AeroTwist Nero opaco (MONCLICK)



Abruzzo Vasto, Belen sirenetta nel lido di Iannone: e spunta la farfallina



Sponsor

Se hai più di 50 anni, questo gioco è un must! (Vikings)



Sponsor

Hai bisogno di liquidità per sostenere la tua impresa? Ottienila con il factoring di Banca... (Banca IFIS)

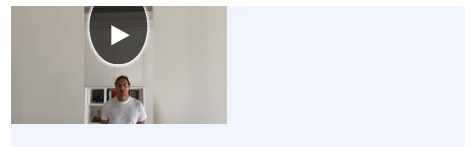
COMMENTA

ULTIMI INSERITI

PIÙ VOTATI

0 di 0 commenti presenti

Nessun commento presente



VIDEO PIU VISTO



Carlo Cracco a Milano il ristorante riapre: ecco quanto costa un pranzo take away dello chef



L'INFORMAZIONE VIVE CON TE

9€/mese per 1 anno

VAI ALLA PROMO

Disney+

Un nuovo mondo ti aspetta.

Abbonati ora

GUIDA ALLO SHOPPING



Organizer: funzionali e comodi per una borsa sempre in ordine

LE NEWS PIÙ LETTE

Coronavirus, mortalità per infarto triplicata durante la